

Izaicinājumi un priekšrocības velotūrisma piedāvājuma veidošanā Zemgalē

Velobraucēja piezīmes

31.10.2012 Jelgava

Zemgales tūrisma konference

Velotūrisma industrija Eiropā

6 miljoni ik dienas
dodas veloizbraucienā

Eiropas parlamenta pētījums:

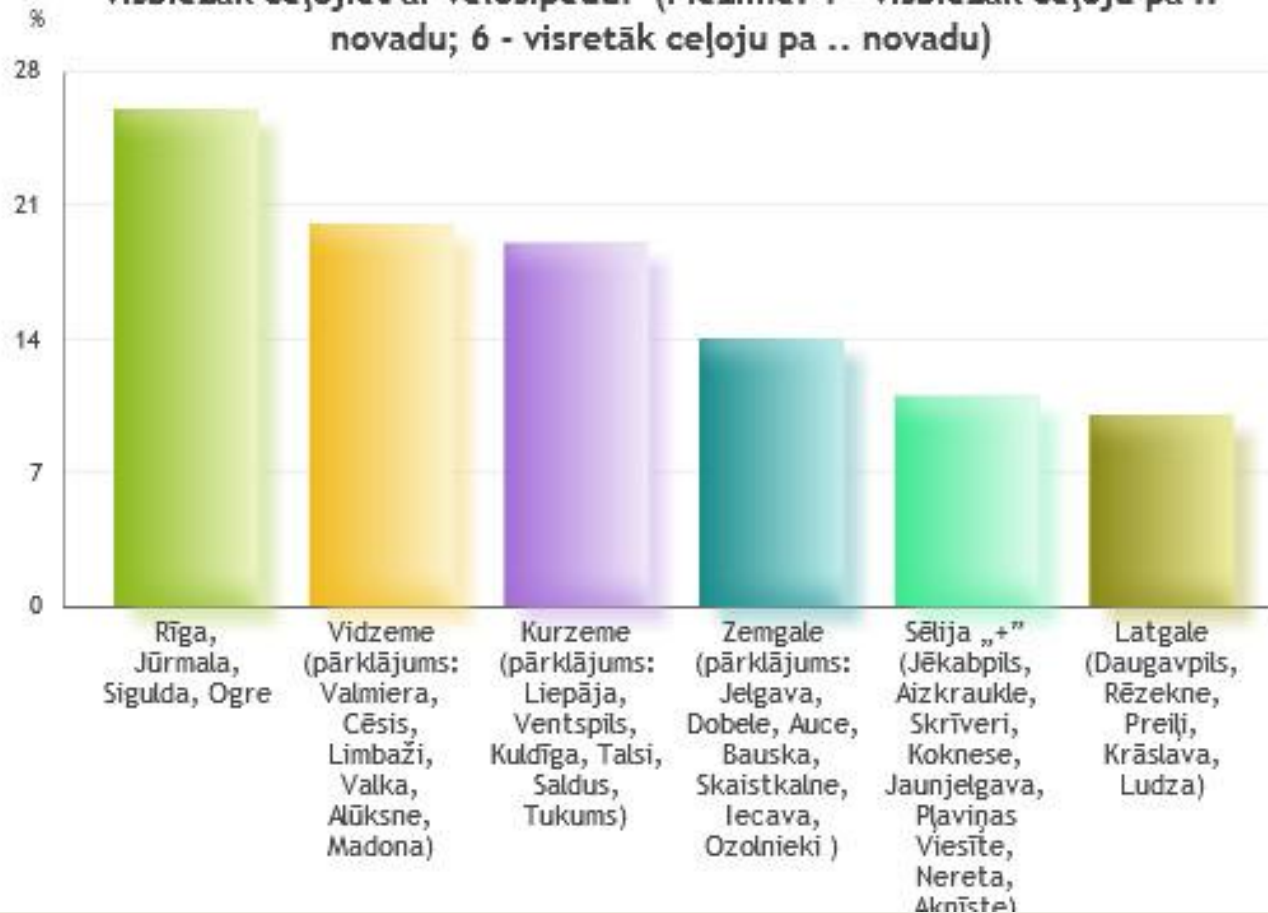
- Eiropā **2.3 miljardi** velotūrisma izbraucienu dienas, no kurām 20.4 miljoni velobraucieni ietver arī nakšņošanu
- Vidējie tēriņi 1-dienas izbraucienā sastāda **15 EUR**, ar nakšņošanu – vairāk kā **57 EUR**.
- Pienesums ekonomikā Eiropā no velotūrisma sastāda **44 miljardus** gadā.
- Eiropā ik gadus tiek pārdoti ~ **20 milj. velosipēdu** (Latvijā – 35 000 - 2011.gadā)



A vintage advertisement for G. Ērenpreis Original bicycles. The ad features a simple line drawing of a bicycle at the top. Below it, the text reads: "Vislabākais līdzeklis, kas nodarbina miesu, atspirdzina garu, dod enerģiju un jaunību, ir labs velosipēds. Visu to var sasniegt braucot tikai ar G. Ērenpreis Original velosipēdu." The advertisement also mentions "Beidzamais vārds velosipēdu tehnikā ir tikai katris velosipēds atzīmets zem markas: G. Ērenpreis Original" and "tamdēļ, ka manas fabrikas 1928. g. modeļu velosipēdiem ir ievērojami gaŗāki rāmjņi, labāka materiāla izlase, akurātākais darbs un elegantākais izskats." At the bottom, it says "G. Ērenpreis velosipēdu fabrika Rīgā, Brīvības ielā Nr. 82. Tālr. 3-3-4-2-0." and a small note at the very bottom: "Piezīme: Mana velosipēdu fabrika tagad atrodas tikai Brīvības ielā Nr. 82, kur arī vienīgā pārdošanas vieta Rīgā."

Populārākie velotūrisma reģioni Latvijā

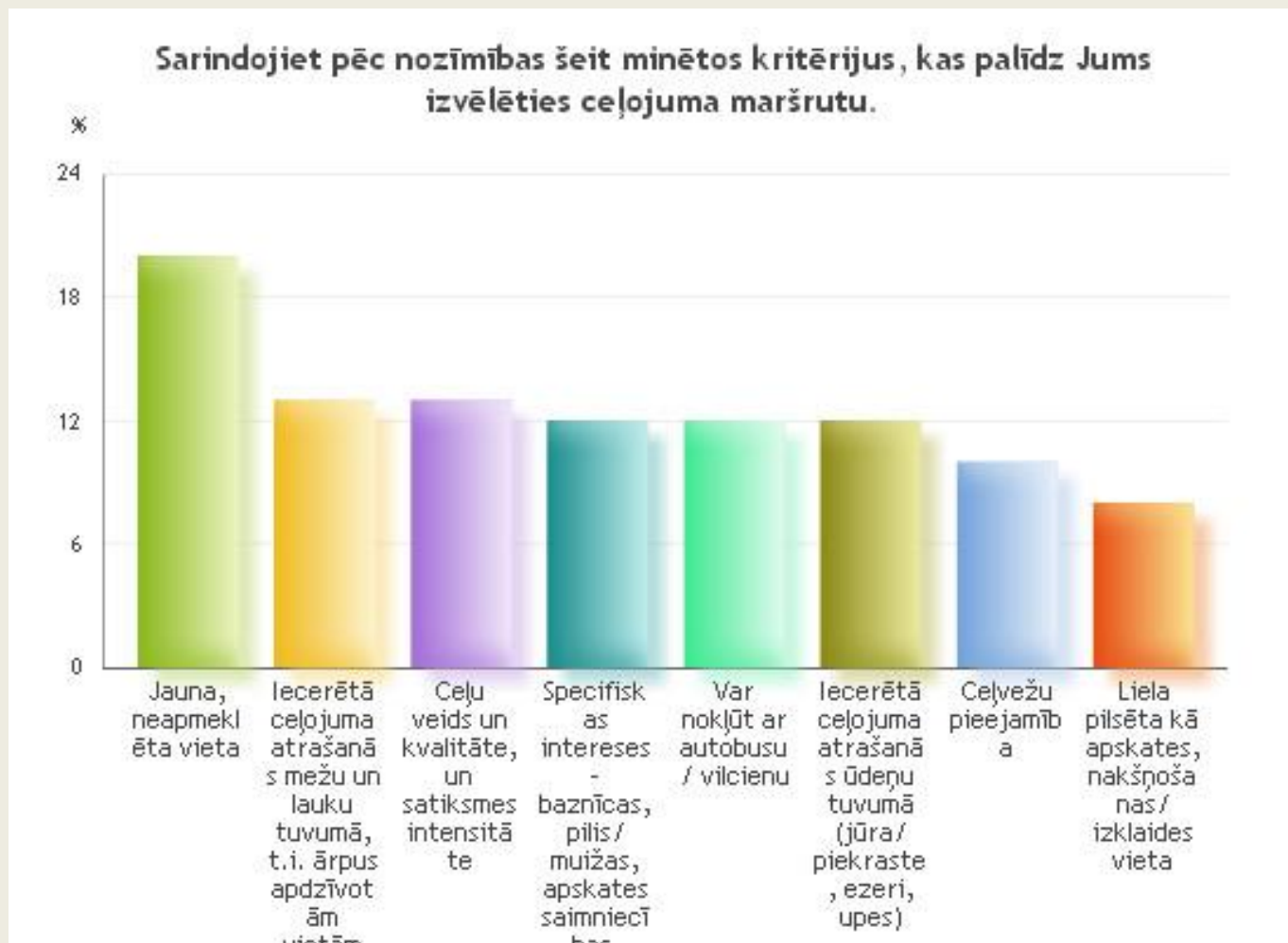
Lūdzu, sarindojiet prioritārā secībā, pa kuru Latvijas novadu Jūs visbiežāk ceļojiet ar velosipēdu! (Piezīme: 1 - visbiežāk ceļojumu pa .. novadu; 6 - visretāk ceļojumu pa .. novadu)



9% - Zemgale kā visbiežāk minētais galamērķis

1% - Sēlija kā visbiežāk minētais galamērķis

Kā izvēlas ceļojuma maršrutu?



“Svētdienas” velobraucējs

VS

“Rūdīts” velobraucējs

(kas plāno pats)

(tiem, kam vajag velomaršrutus)

- Ģimene / draugi
- Nobrauc līdz 40 km dienā
- Neorientējas kartē
- Izvēlas labas kvalitātes ceļus
- Baidās no meža, maziem lauku ceļiem
- Vajag pakalpojumus – veikals, kafejnīca, apskates vietas
- Patīk «zīmēties» - publiskas, atpazīstamas vietas

- Ģimene / draugi / viens pats
- Nobrauc no 50 - 100 km dienā
- Izmanto kartes, navigācijas ierīces
- Dod priekšroku maziem lauku un mežu ceļiem
- Galvenais ir braukšanas prieks – max 2-3 objekti, pieticīgas prasības servisam

Zemgalē un Sēlijā

Definētie Velomaršruti Zemgalē Centralbalticcycling projektā

Dabas tūrisma kategorija	Kultūrvēstures tūrisma kategorija	Garās distances trasējums (no 2 dienām.....)	Vietējie / mazās nozīmes maršruti
1. Tērvetes dabas parka velo loks	1. Bauskas apkārtnes pils	1. Lielā Daugavas velo tūre (Gar Daugavas kreiso krastu no Daugavpils līdz Ķegumam)	1.Velomaršruts pie Liepkalniem (Stukmaņi – Daugava)
2. Daugavas ielejas velomaršruts (Skrīveri – Aizkraukle - Koknese)	2. Auces apkārtnē!	2. Sēlijas mazpilsētas (Aknīste – Viesīte – Nereta-Vecumnieki)	2.Radžu ūdenskrātuve un Salas novads
3. Saukas dabas parka maršruts	3. Līvāni (pārceltuve) – Zasa – Jēkabpils	3. Bagātā Zemgale (Bauska – Skaistkalne – Bārbele – Bauska)	3.Atašienes velomaršruts
4. Zebrus ezers un Pokaiņu mežs	4. Auces un Saldus novadu pierobežas pils	4. No Jelgavas līdz Tērvetei (Jelgava – Zaļenieki – Tērvete – Glūda – Jelgava)	4.Jelgava - Ozolnieki
5. Laukezera dabas parka velomaršruts	5. K.Ulmaņa veloloks (Dobeles apkārtnē)		5.Salas novada velomaršruts

Velotūrisma areāli Zemgalē



- **Dzelzeļa satiksmes nozīme (Velo&Vilciens)** - Jelgava kā sākumpunkts t.s. «Mazās Zemgales» velobraucieniem
- **Lokālo apļveida maršrutu tīklojuma potenciāls**
- **Dobeles, Auces, Tērvetes novadi**- «apgāž» priekšstatu par Zemgales līdzenumiem;
- **Garās distances maršruti**
- **Daugavas Lielā velo tūre un Daugavas ielejas velo maršruts**
- **Dzelzeļa satiksmes nozīme (Velo&Vilciens):**
- **Sēlijas potenciāls**

«Daugav's abas malas mūžam nesadalās...» – pāri Daugavai ar velo – laivā, kuterī, pārceltuvē....

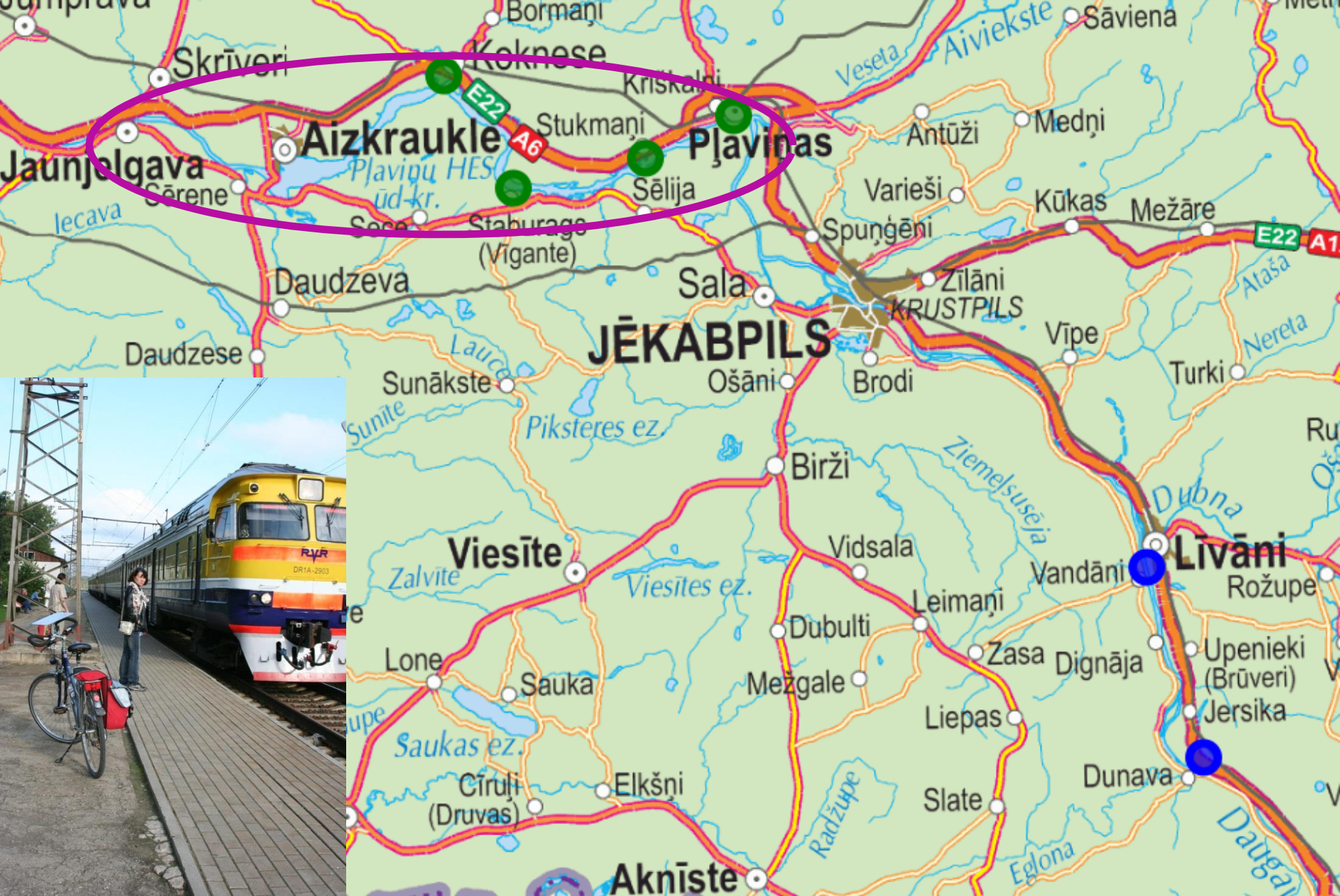
- **Daugavas lielā velo tūre**
(Rīga/Ķegums – Daugavpils) –
Daugavas kreisais krasts
- **Daugavas ielejas velomaršruts**
(Skrīveri – Aizkraukle – Koknese) –
Daugavas labais krasts

Sadarbība???

Kopīgs
zīmols???

Marķējums??
?



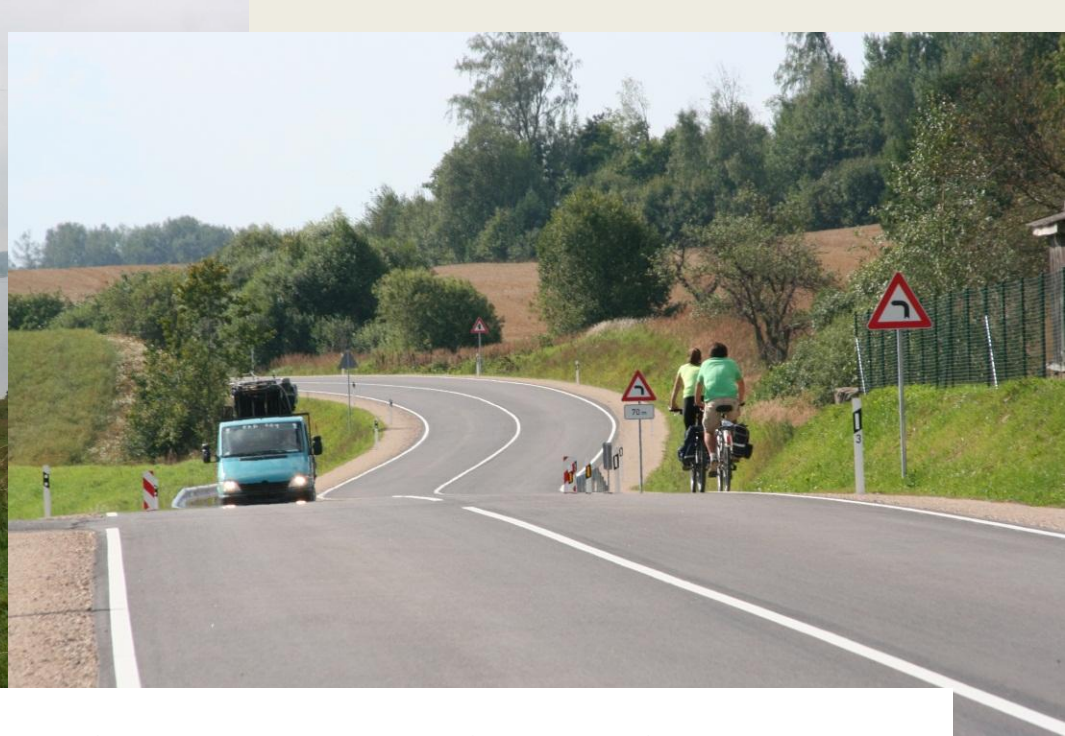


Pārceltuves



Kuteri, laivas





Daugava/Sēlija kā velotūrisma galamērķis?



Izaicinājumi un priekšrocības

Velotūrisms Zemgalē



Tūrisma plānotājiem – veidot un **attīstīt** velotūrisma piedāvājumu ilgtermiņā un to mērķtiecīgi **popularizēt** (kartes, ceļveži, izstādes, internets...)



Tūrisma uzņēmējiem – viesmīlība un velobraucējam **draudzīgs** pakalpojums



Pašvaldības un valsts, teritoriju apsaimniekotāji (LVM..)– **infrastruktūras** attīstība (veloceliņi, uzturēti ceļi, publiskā infrastruktūra)

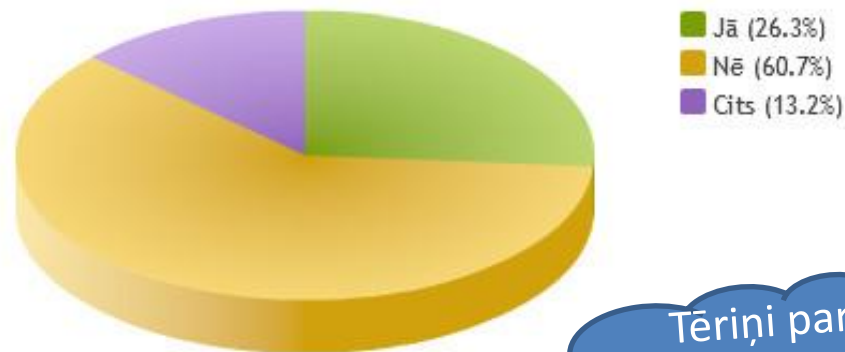
Maršrutu veidošanas principi

- Vēlams **apļveida** – ar vienotu sākuma un beigu punktu (ja netiek izmantots dzelzceļš);
- Distances: līdz max. **50-55 km**, optimāli – **25-40 km** vai līdz **70-80 km** pieredzējušiem velobraucējiem;
- Piemēroti **ceļi**
- Ideāli, ja var mazināt maršrutu, izvēloties **īsāku distanci**, atbilstoši savām spējām;
- Optimāli - **2-3 tūristu** piesaistes;
- **Ēdināšanas** iespējas un/vai pārtikas veikals/-i;
- Atpūtas, piknika vietas;
- Marķējums;
- Informācija par maršrutu internetā, drukātā veidā, TIC un tūrisma uzņēmumi;

Tēriņi par pārtiku
dienā
~ Ls 5.00 - 10.00

Tēriņi par
suvenīriem ~
Ls 0.00 - 5.00

Vai, dodoties velobraucienā, maršrutā iekļaujiet objektus, kuru apmeklējumu nepieciešams pieteikt iepriekš?



Tēriņi par
ieejas biļetēm
- Līdz Ls 5.00

Kas nepieciešams velobraucējam?

- Nakšņošana (pamatprasības) uz 1 nakti (parasti nedēļas nogale);
- **Droša** sava velosipēda novietošana (slēgtā telpā);
- Iespēja **izmazgāt/izžāvēt apģērbu**, apavus (lietainā laikā, starp-sezonā);
- Velosipēda **remonta** “komplekts – pamatinstrumenti un/vai informācija par tuvāko veloservisu;
- **Informācija** par velotūrisma iespējām apkārtnē;
- **Ēdināšanas** iespējas un/vai virtuve ēdiena gatavošanai pašiem
- Velosipēdu **novietnes** (drošas) pie apskates vietām



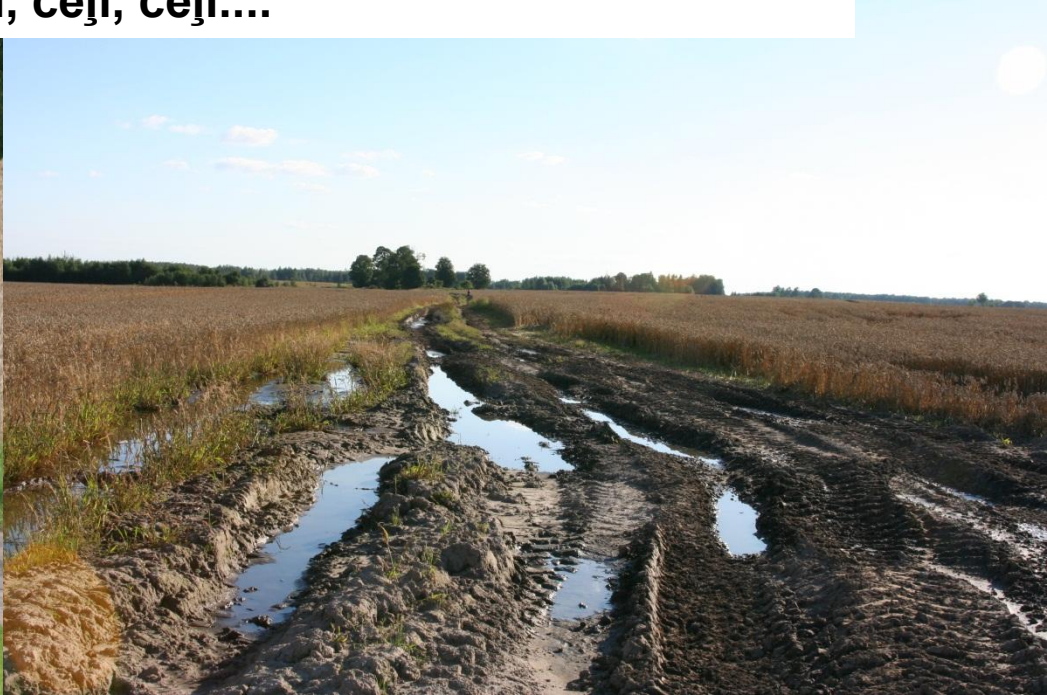


Ēšanas iespējas – veikali, atpūtas vietas, vietējie produkti





Ceļi, ceļi, ceļi....





Uzmanību,
nikns
saimnieks!



Privātīpašums ir svēts....



Paldies par uzmanību!



Aiga Petkēvica

E-pasts: aiga.petkevica@gmail.com

Tālrunis 29483675